

**Uchwała Nr XXIV/113/2008  
Rady Gminy w Cisnej  
z dnia 25 listopada 2008 r.**

**w sprawie wyrażenia zgody na odstąpienie od obowiązku przetargowego trybu  
wyzierżawienia nieruchomości.**

Na podstawie art. 18 ust 2 pkt 9 lit. „a” ustawy z dnia 8 marca 1990 roku o samorządzie gminnym (tekst jednolity Dz. U. z 2001 roku Nr 142, poz. 1591 z późn. zm.) oraz art. 13 ust. 1 ustawy z dnia 21 sierpnia 1997 roku o gospodarce nieruchomościami (tekst jednolity Dz. U. z 2004 roku Nr 261, poz. 2603 z późn. zm.)

**Rada Gminy w Cisnej**

**u c h w a l a  
co następuje:**

**§ 1**

Wyrazić zgodę na:

1. Odstąpienie od obowiązku przetargowego trybu wydzierżawienia nieruchomości oznaczonej jako działka o nr 27/3 o powierzchni 987 m<sup>2</sup> położonej w miejscowości Dołżyca, Gmina Cisna, wydzierżawianej na okres dłuższy niż 3 lata.
2. wydzierżawienie nieruchomości opisanej w pkt 1 na okres 15 lat na rzecz Pani Edyty Popielarz.

**§ 2**


Szczegółowe warunki dzierżawy określi umowa dzierżawy.

**§ 3**

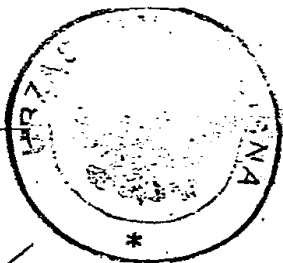
Wykonanie uchwały zleca się Wójtowi Gminy Cisna.

**§ 4**

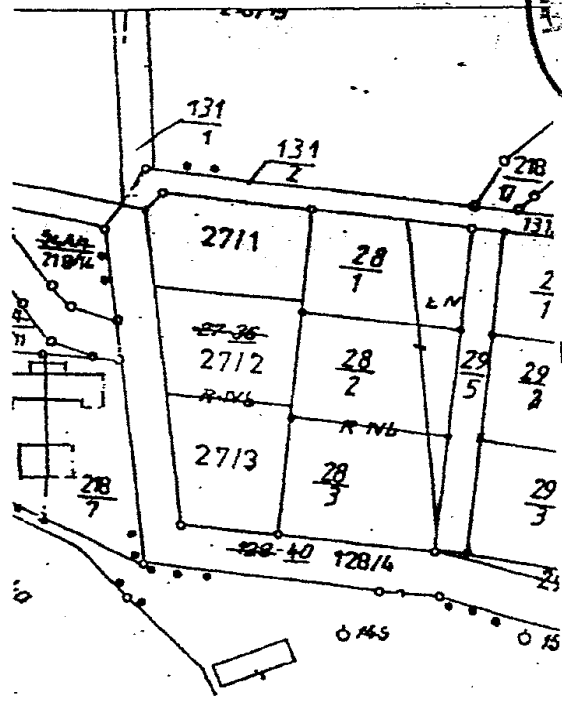
Uchwała wchodzi w życie z dniem podjęcia.



Edyta Popielarz



**STAROSTA LESKI**  
**POWIATOWY OŚRODEK DOKUMENTACJI GEODEZYJNEJ I KARTOGRAFICZNEJ W LESKU**  
 Na podstawie art.40 ust.2 i ust.3 ustawy z dnia 17 maja 1989 r. - Prawo geodezyjne i kartograficzne (Dz. U. Nr 30, poz. 163, z późniejszymi zmianami) niniejszy dokument został oryżony do państwowego zasobu geodezyjno-kartograficznego i stanowi własność Skarbu Państwa.  
 Dokument wpisano do ewidencji zasobu państwowego w dniu 03 PAŹ 2008r. ewidencja 4720-1/08  
 Lesko, dnia 03 PAŹ 2008r. podpis (czyli upoważniony)



Niniejszy projekt podziału nieruchomości został zatwierdzony decyzją nr 66/27420/04/2008 z dnia 06.10.2008r.  
 podpis.....

z. xp. STAROSTY  
 mgr inż. Stanisław Skalski  
 GEODETA POWIATOWY  
 KIEROWNIK WYDZIAŁU GEODEZJI,  
 KATASTRU I NIEMUCHOMOŚCI

**WYKAZ ZMIAN**

STAN PRZED POMIAREM						Nomenklatura prawna	STAN PO POMIARZE			
Nr Obrębu	Nr Jedn. Rejestr.	Nr działki	Użytek gruntowy	Klasa glebozn.	Pole pow. w ha		Nr działki	Użytek gruntowy	Klasa glebozn.	Pole pow. w ha
0003	G. 23	27	R	IV b	0,30	KW 20609	27	R	IV b	0,2961

W wyniku nowych pomiarów ustalono, że powierzchnia nieruchomości wynosi dwa tysiące dziewięćset sześćdziesiąt jeden metrów kwadratowych, jak wykazano w operacie ewidencji gruntów.

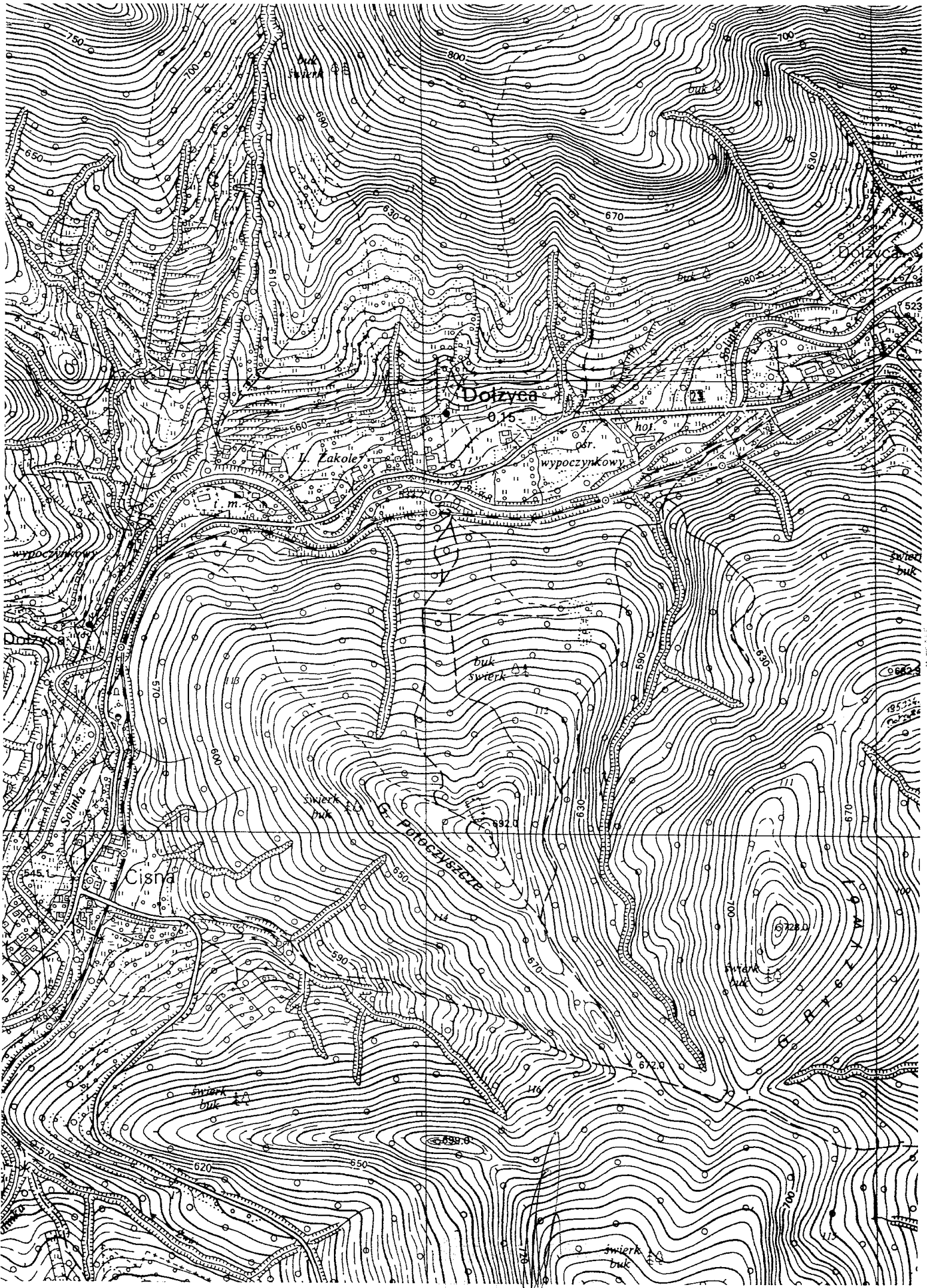
LEGENDA: Działka Nr 27 podzielona się na działki Nr 27/1, 27/2 i 27/3.

**WYKAZ ZMIAN**

STAN PRZED PODZIAŁEM						Nomenklatura prawna	STAN PO PODZIALE			
Nr obrębu	Nr Jedn. Rejestr.	Nr działki	Użytek gruntowy	Klasa glebozn.	Pole pow. w ha		Nr działki	Użytek gruntowy	Klasa glebozn.	Pole pow. w ha
0003	G. 23	27	R	IV b	0,2961	KW 20609	27/1	R	IV b	0,0987
							27/2	R	IV b	0,0987
							27/3	R	IV b	0,0987
							Razem			0,2961

Woj. PODKARPACIE Pow. LESKI Gmina CISNA	MAPA Z PROJEKTEM PODZIAŁU NIEMUCHOMOŚCI	Wykazane na mapie granice nieruchomości podlegającej podziałowi są zgodne z danymi ewidencyjnymi.	Mapę wykonał Tadeusz Godek Nr upr. zaw. 5731
Obręb DOŁŻYCA	Skala 1:2000 arkusz mapy 195.224.16		Data. 20.08.2008r. L.k.s.rob. 5731/2/08 <b>TADEUSZ GODEK</b> GEODETA UPRAWNIONY

GUGiK zaśw. nr 5731  
 38-500 Sanok, ul. Jana Pawła II 50  
 tel. 48-323-38



Dołżyca

Zakole

Cisna

R. POTOCZYSZCIE

wypoczynkowy

Solinka

buk  
świerk

świerk  
buk

świerk  
buk

świerk  
buk

świerk  
buk

1952  
1954