

Uchwała Nr XXXIII/190/2010
Rady Gminy w Cisnej
z dnia 19 lutego 2010 r.

w sprawie wystąpienia do Wojewody Podkarpackiego z wnioskiem o przekazanie nieruchomości na rzecz mienia komunalnego.

Na podstawie art. 18 ust. 1 ustawy z dnia 8 marca 1990 roku o samorządzie gminnym (Dz. U. z 2001 roku Nr 142, poz. 1591 z późn. zm.) oraz art. 5 ust. 4 ustawy z dnia 10 maja 1990 roku przepisy wprowadzające ustawę o samorządzie terytorialnym i ustawę o pracownikach samorządowych (Dz. U. Nr 32, poz. 191 z późn. zm.) **Rada Gminy w Cisnej**

u c h w a l a
co następuje:

§ 1

Wystąpić do Wojewody Podkarpackiego z wnioskiem o przekazanie na rzecz mienia komunalnego nieruchomości zabudowanej budynkiem biurowo – mieszkalnym oraz garażowym, oznaczonej jako działka nr 156/1 o powierzchni 0,2040 ha położonej w miejscowości Cisna jako niezbędne na realizację zadań gminnych.

§ 2

Szczegółowe uzasadnienie przeznaczenia nieruchomości na realizację zadań gminnych zawierać będzie wniosek Wójta Gminy Cisna.

§ 3

Wykonanie uchwały zleca się Wójtowi Gminy.

§ 4

Uchwała wchodzi w życie z dniem podjęcia.

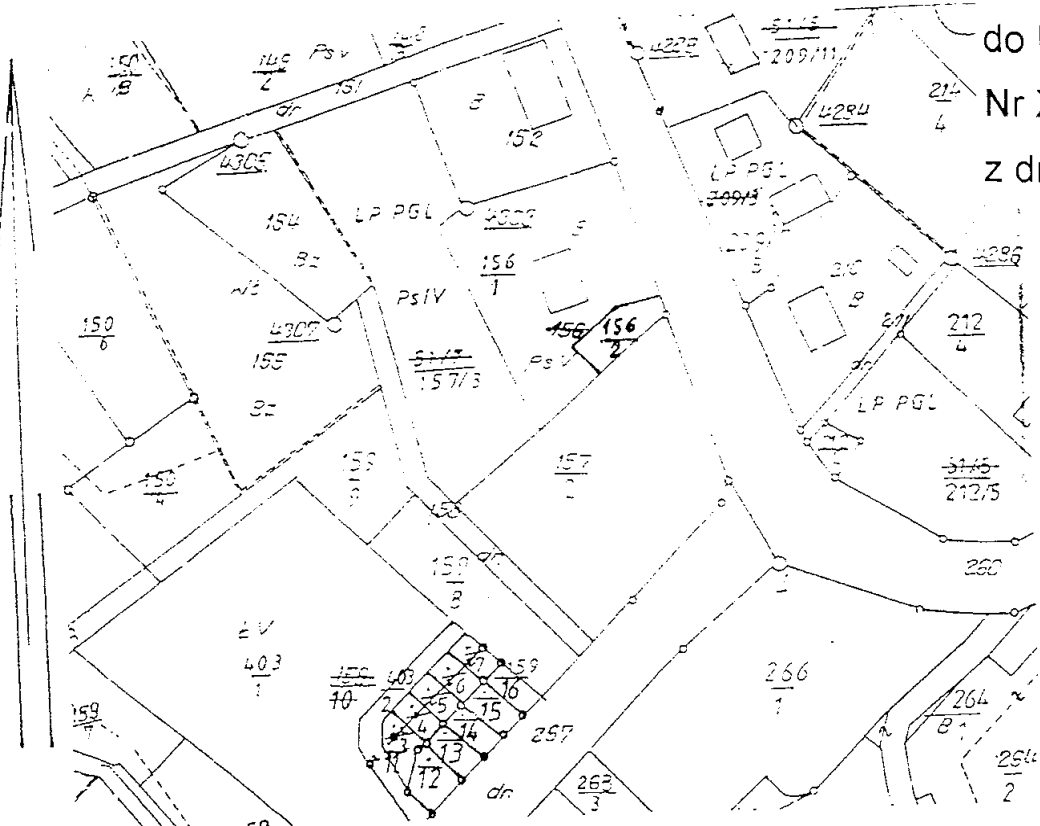
WICEPRZEWODNICZĄCY
Rady Gminy w Cisnej
Stanisław Dybał
Stanisław Dybał

Załącznik Nr 1

do Uchwały Rady Gminy w Cisnej

Nr XXXIII/190/2010

z dnia 19... lutego 2010 r.



WYKONANIE PRZEJAZDU
W GMINIE W CISNEJ
Stanomir Dybecki

WYKAZ ZMIAN

STAN PRZED POMIAREM						Nomenklatura prawna	STAN PO POMIARZE			
Nr Obrębu	Nr Jedn. Rejestr.	Nr działki	Użytek gruntowy	Klasa glebozn.	Pole pow. w ha		Nr działki	Użytek gruntowy	Klasa glebozn.	Pole pow. w ha
0002	G. 5	156	B-Ps	V	0,23	KW 25276	156	B-Ps	V	0.2225

W wyniku nowych pomiarów ustalono, że powierzchnia nieruchomości Nr 156 wynosi dwa tysiące dwieście dwadzieścia pięć metrów kwadratowych a nie 2300 metrów kwadratowych jak wykazano w operacie ewidencji gruntów.

LEGENDA: Działka Nr 156 podzieliła się na działki Nr 156/1 i 156/2.

WYKAZ ZMIAN

STAN PRZED PODZIAŁEM						Nomenklatura prawna	STAN PO PODZIALE			
Nr Obrębu	Nr Jedn. Rejestr.	Nr działki	Użytek gruntowy	Klasa glebozn.	Pole pow. w ha		Nr działki	Użytek gruntowy	Klasa glebozn.	Pole pow. w ha
0002	G. 5	156	B-Ps	V	0,2225	KW 25276	156/1	B-Ps	V	0.2040
							156/2	B-Ps	V	0.0185
							Razem			0.2225

Woj. PODKARPACKIE Pow. LESKI Gmina Cisna	MAPA Z PROJEKTEM PODZIAŁU DZIAŁKI NR 156	Wykazane na mapie granice nieruchomości podlegającej podziałowi są zgodne z danymi ewidencyjnymi.	Mapę wykonał Andrzej Węgrzyn Nr upr. zaw. 9851 Data. 25.03.2008r. L.k.s.rob. 3470/001
Obręb CISNA	Skala 1: 2000 ark.mapy 6		